

Empress's Cup The 33rd Inter-Prefectural Women's Ekiden

2015.
01.11
12:30
START!

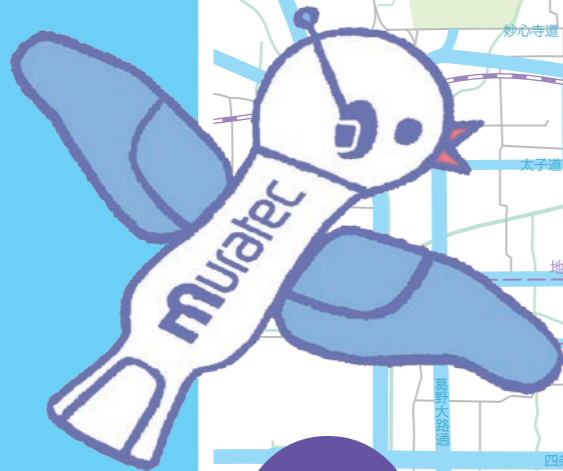
雨天
決行



西京極運動公園へ42.195kmへ京都国際会館
主催：日本陸上競技連盟／共催：京都新聞、NHK／主管：京都陸上競技協会／協賛：村田機械

皇后盃 第33回全国女子駅伝

輝こう——継ぎゆく走りて感動を。



Live Broadcast & Events

- 生中継放送** NHK総合テレビ、ラジオ第1で12時15分から生中継(予定)。
- ふるさと屋台村** 京都の各県人会が郷土料理などを販売します(売切れ次第終了)。
- 全国駅弁フェア** 全国から約20種類の駅弁を集めて販売します(売切れ次第終了)。
- 記念品販売** 今大会の記念品やプログラムなどを販売します。
- 京都新聞** 翌日朝刊の予約販売など。フィニッシュ後は現地号外も発行します。
- 少女ミニ駅伝** 小学5・6年生のペアが、将来の本大会出場を目指して力走します。

コース紹介やスケジュールなど、女子駅伝に関する詳細情報を掲載
全国女子駅伝公式サイト <http://www.womens-ekiden.jp/>



muratec

ムラテック・村田機械は
皇后盃全国都道府県対抗女子駅伝に
協賛しています。

その夢は
未来に続く。

ムラテックは
未来を見据えた柔軟な発想力と
先進の技術力で、
豊かな夢ある社会の実現をめざします。

- ロジスティクスシステム
- ファクトリーオートメーション
- 半導体・液晶工場FAシステム
- 工作機械
- シートメタル加工機
- 繊維機械
- デジタル複合機/ファクシミリ
- 通信ソリューション
- センサ・制御機器

muratec

村田機械株式会社

[協賛] 村田機械株式会社

本社 / 京都市伏見区竹田向代町136 <http://www.muratec.jp/>

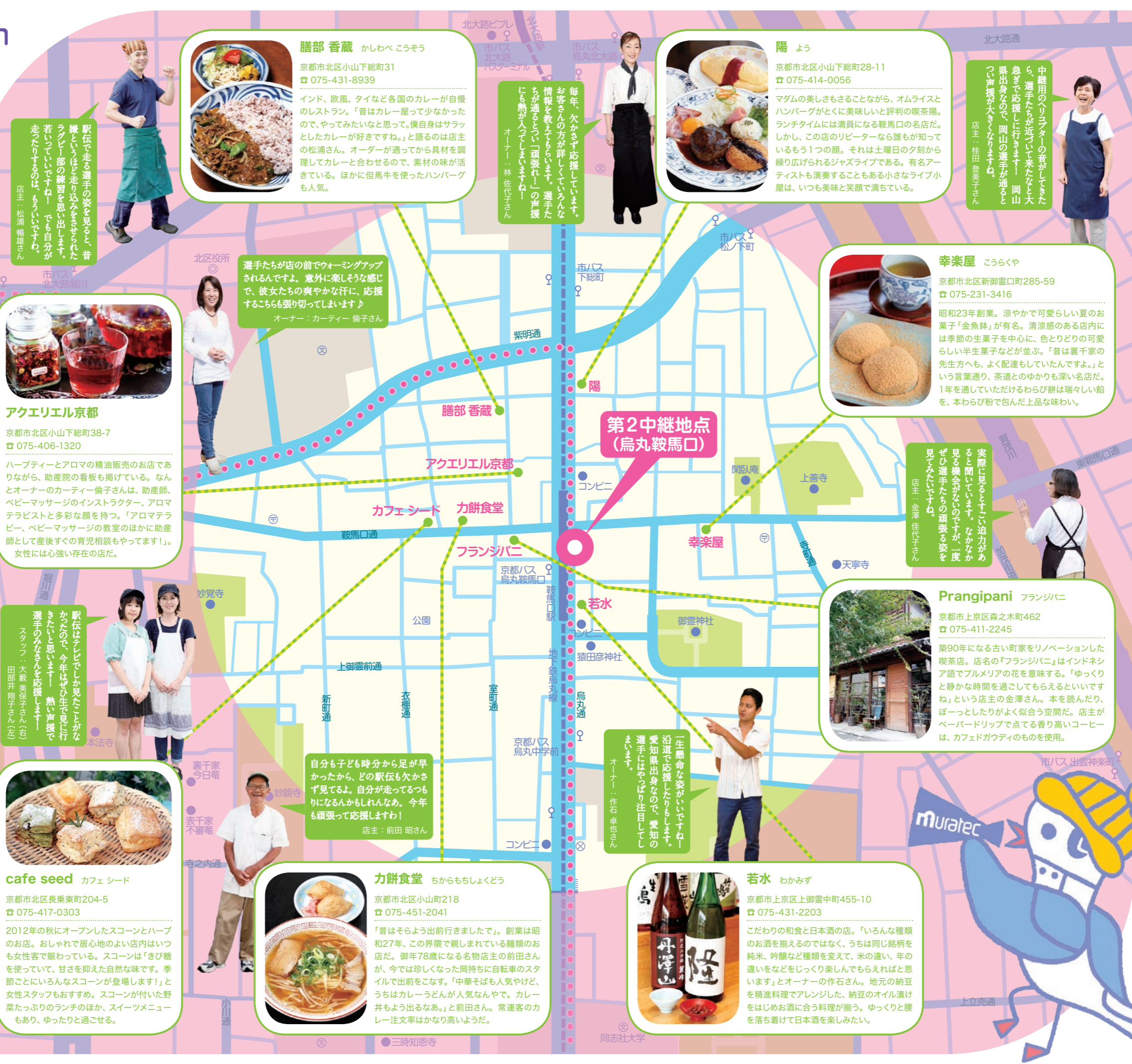
Collaborated with ハンケイ500m

京都の狭い範囲を、ある地点から半径500mくらいに限定し、足で歩いて、隅々までじっくり探索。本物志向を満足させられる店には、良い「職人」がいる、ということに気がきました。既存の「京都らしさ」だけではなく、現代の「職人」と、「京都」という土壌の関係性から、新しい「京都らしさ」や「京都の魅力」を再発見し、紹介するフリーマガジンです！



第2中継所の見どころ

先頭通過予想時刻は13:02。往路で2番目の中継地点である。強豪選手が集う2区は、スタート直後からの上り坂を乗り越えると、千本北大路から下り坂へ。激しいアップダウンに集団がばらけることもしばしば。カーブや曲がり角が多いのも特徴で、レース前半の大きなポイントとなる。中学生選手が走る第3区は、京都御苑を左手に見ながら、烏丸通を南下し、丸太町通を東へ向かう。烏丸通では2キロ以上の下り坂が続くスピードコースだ。第2中継所へのアクセスは、京都駅から地下鉄烏丸線で「鞍馬口駅」を降りてすぐ。



駅伝で走る選手の姿を見ると、昔嫌というほど走り込みをさせられたランナー部の練習を思い出します。若いっていいですね！でも自分が走ったりするのは、もういいですね。

店主・松浦 暢雄さん

膳部 香蔵 かしわべ こうそう
京都市北区小山下総町31
☎ 075-431-8939

インド、欧風、タイなど各国のカレーが自慢のレストラン。「昔はカレー屋って少なかったんで、やってみたいなと思って。僕自身はサラッとしたカレーが好きですね。」と語るのは店主の松浦さん。オーダーが通ってから具材を調理してカレーと合わせるので、素材の味が活かしている。ほかに但馬牛を使ったハンバーグも人気。

毎年、欠かさず応援しています。お客さんの方が詳しくいろいろな情報を教えてもらいます。選手たちも熱が入ってしましますね！

オーナー・林 佐代子さん

陽 よう
京都市北区小山下総町28-11
☎ 075-414-0056

マダムのおしゃれささることながら、オムライスとハンバーグがとくに美味しいと評判の喫茶陽。ランチタイムには満員になる鞍馬口の名店だ。しかし、この店のリピーターなら誰もが知っているもう1つの顔。それは土曜日の夕刻から繰り広げられるジャズライブである。有名アーティストも演奏することもある小さなライブ小屋は、いつも美味と笑顔で満ちている。

中継用のヘリコプターの音がしてきたら、選手たちが近づいて来たなと大急ぎで応援に行きます！岡山県出身なので、岡山の選手が通るとつい声援が大きくなりますね。

店主・桂田 登美子さん

アクエリエル京都
京都市北区小山下総町38-7
☎ 075-406-1320

ハーブティーとアロマの精油販売のお店でありながら、助産院の看板も掲げている。なんとオーナーのカーティエー 倫子さんは、助産師、ペーパーマサージのインストラクター、アロマセラピストと多彩な顔を持つ。「アロマセラピー、ペーパーマサージの教室のほかに助産師として産後すぐの育児相談もやっています！。女性には心強い存在の店だ。

選手たちが店の前でウォーミングアップされるんですよ。意外に楽しそうな感じで、彼女たちの爽やかな汗に、応援するこちらも張り切ってしまうです！

オーナー：カーティエー 倫子さん

第2中継地点 (烏丸鞍馬口)

実際に見るとすごい迫力があると思います。なかなか見る機会がないのですが、度々選手たちの頑張る姿を見てみたいです。

店主・金澤 佳代子さん

幸楽屋 こうらくや
京都市北区新御霊口町285-59
☎ 075-231-3416

昭和23年創業。涼やかで可愛らしい夏のお菓子「金魚鉢」が有名。清涼感のある店内には季節の生菓子をを中心に、色とりどりの可愛らしい半生菓子などが並び、「昔は裏千家の先生方へも、よく配達もしていたんですよ。」という言葉通り、茶道とのゆかりも深い名店だ。1年を通していただけるわらび餅は瑞々しい餡を、本わらび粉で包んだ上品な味わい。

駅伝はテレビでしか見たことがなかったのですが、今年ばかりは生で見に行きたいですね！熱い声援で選手のみなさんを応援します！

スタッフ・大藪 美保子さん(右) 田部 井翔子さん(左)

自分も子ども時分から足が早かったから、どの駅伝も欠かさず見てるよ。自分が走ってるつもりになるかもしれないなあ。今年も頑張って応援しますわ！

店主：前田 昭さん

一生懸命な姿がいいですね！沿道で応援したりもします。愛知県出身なので、愛知の選手にはやっぱり注目してしまいます。

オーナー・作石 直也さん

Prangipani フランジパニ
京都市上京区森之木町462
☎ 075-411-2245

築90年になる古い町家をリノベーションした喫茶店。店名の『フランジパニ』はインドネシア語でフルメリアの花を意味する。「ゆっくりと静かな時間を過ごしてもらえると嬉しいです」という店主の金澤さん。本を読んだり、ぼーっとしたりがよく似合う空間だ。店主がペーパードリップで点てる香り高いコーヒーは、カフェオレグアティのものを使用。

cafe seed カフェ シード
京都市北区長乗東町204-5
☎ 075-417-0303

2012年の秋にオープンしたスコーンとハーブのお店。おしゃやで居心地のよい店内はいつも女性客で賑わっている。スコーンは「きび糖を使っていて、甘さを抑えた自然な味です。季節ごとにいるんなスコーンが登場します！」と女性スタッフもおすすめ。スコーンが付いた野菜たっぷりランチのほか、スイーツメニューもあり、ゆったりと過ごせる。

力餅食堂 ちからもちしょくどう
京都市北区小町218
☎ 075-451-2041

「昔はそらよう出前してきました。創業は昭和27年、この界隈で親しまれている種類の店だ。御年78歳になる名物店主の前田さんが、今では珍しくなった岡持ちに自転車のスタイルで出前をこなす。「中華そばも人気やけど、うちはカレーうどんが人気なんやで。カレー丼もよく出るなあ。」と前田さん。常連客のカレー注文率はかなり高いようだ。

若水 わかみず
京都市上京区上御霊中町455-10
☎ 075-431-2203

こだわりの和食と日本酒の店。「いろんな種類のお酒を揃えるのではなく、うちは同じ銘柄を純米、吟醸など種類を変えて、米の違い、年の違いなどをじっくり楽しんでもらえればと思います」とオーナーの作石さん。地元の納豆を精進料理でアレンジした、納豆のオイル漬けをはじめお酒に合う料理が揃う。ゆっくりと腰を落ち着けて日本酒を楽しみたい。

全国女子駅伝コースの「中継所」に注目し、そこからハンケイ500mをレポート！

私たちも応援しています・第2中継地点編



皇后盃全国女子駅伝の第2中継地点は烏丸鞍馬口。各チームから強豪選手が勢揃いするこの地点は、カーブ、曲がり角がとて多く、レース前半の重要な鍵を握る。コースの激しいアップダウンに耐える選手陣に、町のお店からの、応援メッセージを届けます！

